



УП001

**ИЗВЕЩАТЕЛЬ ПОЖАРНЫЙ  
МЕХАНИЧЕСКИЙ  
ИП-УОС-МК-М**

**ПАСПОРТ**

СП2.402.001ПС

**Сертификат пожарной безопасности  
№ССПБ.RU.УП001.В02459  
(12.14.2002)**

г. Обнинск

## СОДЕРЖАНИЕ

1. Назначение .....	3
2. Технические характеристики .....	4
3. Комплект поставки .....	4
4. Устройство, принцип работы и наладка .....	4
5. Размещение и монтаж .....	5
6. Указание мер безопасности .....	6
7. Техническое обслуживание и проверка технического состояния .....	7
8. Гарантийные обязательства .....	7
9. Свидетельство о приемке .....	11

## 1. НАЗНАЧЕНИЕ

1.1. Извещатель пожарный механический ИП-УОС-Мк-М (далее по тексту извещатель) предназначен для использования в качестве датчика в системах пожарной сигнализации и дымоудаления в жилых зданиях повышенной этажности и применяется в шлейфах пожарной сигнализации, подключаемых к приемо-контрольным пультам ППС-ДУ 32ПН, ППС-ДУ-32, ППС-ДУ-34, или к другим, имеющим аналогичные параметры питания и токов дежурного и тревожного режимов.

1.2. Извещатель ИП-УОС-Мк-м предназначен для эксплуатации при температуре окружающего воздуха от плюс 5°С до плюс 50°С, относительной влажности воздуха до 80% при температуре плюс 35°С и ниже.

Извещатель ИП-УОС-Мк-м  
ТУ 4371-001-52895319-01

## 2. ТЕХНИЧЕСКИЕ ХАРАКТЕРИСТИКИ

- 2.1. Извещатель ИП-УОС-Мк-м должен работать в шлейфах приборов сигнализации, имеющих следующие параметры:  
- номинальное значение тока от 0,1 до 100 мА;  
- амплитудное значение напряжения от 15 до 36 В.
- 2.2. Габаритные размеры, не более 50x50x18 мм, масса не более 0,025 кг.

## 3. КОМПЛЕКТНОСТЬ

Обозначение	Наименование	Кол-во
СП 2.402001	Извещатель ИП-УОС-Мк-м	1
СП 2.402.001 ПС	Паспорт	1 на 250 изданий

## 4. УСТРОЙСТВО, ПРИНЦИП РАБОТЫ И НАЛАДКА

4.1. Электрическая схема и конструкция извещателя приведены соответственно на рисунках 1 и 2. Извещатель ИП-УОС-Мк-м принципиально представляет собой резистор R, равный  $3,9 \text{ КОМ} \pm 5\%$ , шунтированный коротко проводниками K1 и K2, являющимися основными контактами, предназначенными для замыкания: K1 – при команде ПОЖАР, K2 – при наладке системы в целом.

4.2. Принцип работы извещателя ИП-УОС-Мк-м заключается в принудительном размыкании (разрыве) условного контакта K1-кнопочного выключателя, при ручном нажатии на кнопку, расположенную в углублении крышки извещателя.

При этом в электрическую цепь включается резистор R, равный  $3,9 \text{ КОМ} \pm 5\%$ , вызывающий соответствующее уменьшение тока, что регистрируется контрольным пульсом.

4.3. Провода шлейфа подключаются к клеммам 6 рисунка 2 винтовым креплением.

4.4. Наладка системы в целом при использовании извещателя ИП-УОС-Мк-м производится после его монтажа на месте.

4.5. При производстве наладочных работ ИП-УОС-Мк-м нажать на кнопку извещателя.

При этом размыкаются контакты кнопочного выключателя, создавая разрыв в шунтирующей цепи и включение в цепь резистора

## ВНИМАНИЕ

Для возврата в исходное положение вторично нажать на кнопку.

### У. ГРАЖДАНСКИЕ И ШУЛГІАЖ

5.1. Монтаж извещателя ИП-УОС-Мк-м должен производиться по проекту, в котором должны быть учтены все требования, изложенные в настоящем паспорте.

5.2. Извещатель должен устанавливаться на поверхность стены с использованием как открытой, так и скрытой проводки шлейфа. Для подвода открытой проводки в крышке выломать прямоугольный паз в месте утоньшения стенки.

Для подвода скрытой проводки в основании имеются прямоугольный паз.

5.3. На рисунке 3 приведены варианты крепления извещателя.

Вариант 1. На предварительно подготовленную поверхность наносится клей типа КТ-300 или любой другой, пригодный для склеивания полистирола. Основание устанавливается на клей.

Вариант 2. На поверхность устанавливается 2 пробки, затем основание крепится двумя шурупами М4х20.

5.4. К извещателю ИП-УОС-Мк-м должен подходить провод из двух жил. Сечение провода 0,2мм \*\*, не более. Монтаж провода осуществляется механически с помощью шайб и винтов.

5.5. Технические требования к конструкции разъемки проводов и креплению их жил по ГОСТ 23587-79 (в кольцо или прямой).

## 6. УКАЗАНИЕ МЕР БЕЗОПАСНОСТИ

6.1. К работам по монтажу, проверке, обслуживанию и эксплуатации извещателя ИП-УОС-Мк-м должны допускаться лица, прошедшие производственное обучение, аттестацию и инструктаж по безопасному обслуживанию извещателей.

6.2. Все работы по обслуживанию извещателя ИП-УОС-Мк-м со снятием крышки, должны производиться с обязательным отключением электропитания.

## 7. ТЕХНИЧЕСКОЕ ОБСЛУЖИВАНИЕ И ПРОВЕРКА ТЕХНИЧЕСКОГО СОСТОЯНИЯ

7.1. В процессе эксплуатации извещателя ИП-УОС-Мк-м необходимо производить 1 раз в год плановое техническое обслуживание.

7.2. При проведении планового технического обслуживания необходимо:

- убедиться в отсутствии механических повреждений;
- проверить наличие провода;
- проверить работоспособность извещателя ИП-УОС-Мк-м согласно 4.6 настоящего паспорта.

## 8. ТРАНСПОРТИРОВКА И ХРАНЕНИЕ

8.1. Условия транспортировки и хранения извещателей должны соответствовать ГОСТ 15150-69.

8.2. Извещатели упаковываются в подборную тару (картонные коробки) вместимостью от 100 до 900 шт. изделий с вертикальной их установкой и бумажной прокладкой между рядами.

8.3. В каждую коробку укладываются паспорта – один паспорт на 150 шт.

8.4. Извещатели транспортируются всеми видами транспорта.

8.5. Во время погрузочно-разгрузочных работ и транспортировании коробки не должны подвергаться резким ударам и воздействию окружающей среды.

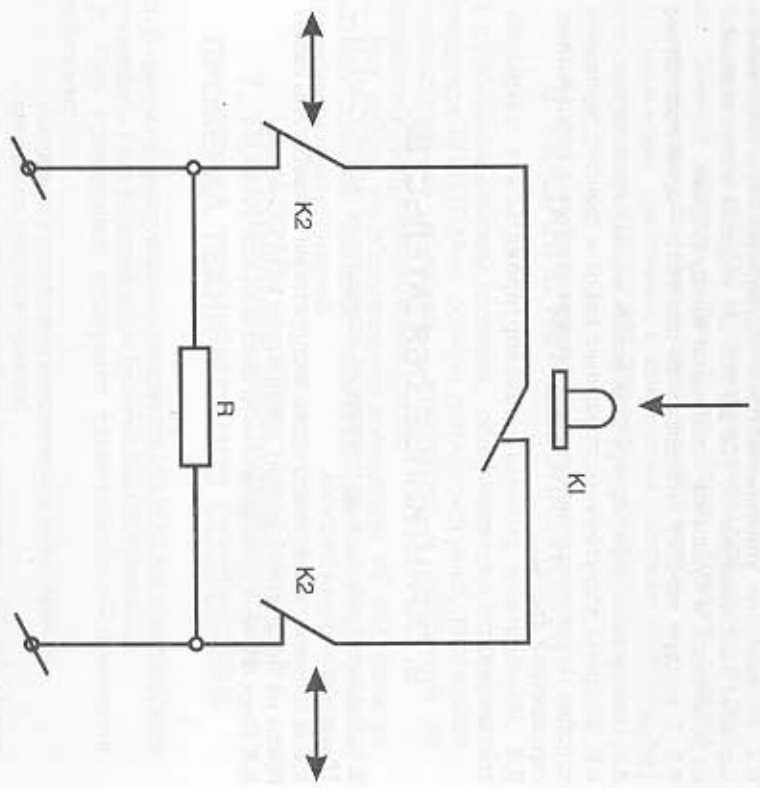
8.6. Извещатели должны транспортироваться в закрытом транспорте.

## 9. ГАРАНТИЙНЫЕ ОБЯЗАТЕЛЬСТВА

9.1. Гарантийный срок эксплуатации извещателя ИП-УОС-Мк-м – 18 месяцев со дня отгрузки.

9.2. В течение гарантийного срока эксплуатации потребитель имеет право на бесплатный ремонт извещателя ИП-УОС-Мк-м.

9.3. Срок службы извещателя – 10 лет.



к шлейфу сигнализации

Рисунок 1

Электрическая схема извещателя ИП-УОС-Мк-м

КОМПАС 5 (с 1996, 2001 АО АСКОН, Россия. Все права защищены)

Идент. № изделия	Наим. и дата	Версия шиф. №	Идент. № докум.	Наим. и дата	Стор. №	Идент. номер
ИП-УОС-Мк-м	ИП-УОС-Мк-м					
Исполн.	№ докум.	Дата	Исполн.	№ докум.	Дата	
Проект	Стор. № / В	С.К.	Проект	Стор. № / В	С.К.	
Т.компл.	Стор. № / В	С.К.	Т.компл.	Стор. № / В	С.К.	
Н.компл.	Стор. № / В	С.К.	Н.компл.	Стор. № / В	С.К.	
Электр.	Стор. № / В	С.К.	Электр.	Стор. № / В	С.К.	

ИЗВЕЩАТЕЛЬ ПОЖАРНЫЙ  
МЕХАНИЧЕСКИЙ  
ИП-УОС-Мк-м

СН 2.402003 СБ

Дат.	Масса	Мощность
Лист	Листов	2-1

Вид А

9Д 00020472 УД

А

Вид А

КОМПАС 5 (с 1996, 2001 АО АСКОН, Россия. Все права защищены)

ИП-УОС-Мк-м

СН 2.402003 СБ

ИЗВЕЩАТЕЛЬ ПОЖАРНЫЙ  
МЕХАНИЧЕСКИЙ  
ИП-УОС-Мк-м

Дат. Масса Мощность  
Лист Листов 2-1

Исполн. № докум. Дата Исполн. № докум. Дата

Проект Стор. № / В С.К. Проект Стор. № / В С.К.

Т.компл. Стор. № / В С.К. Т.компл. Стор. № / В С.К.

Н.компл. Стор. № / В С.К. Н.компл. Стор. № / В С.К.

Электр. Стор. № / В С.К. Электр. Стор. № / В С.К.

ИП-УОС-Мк-м

КОМПАС 5 (с 1996, 2001 АО АСКОН, Россия. Все права защищены)

## 10. СВИДЕТЕЛЬСТВО О ПРИЕМКЕ

Извешатель ИП-УОС-Мк-м выпуска \_\_\_\_\_ (год) \_\_\_\_\_ %

партия № \_\_\_\_\_ проверено \_\_\_\_\_ %

соответствуют техническим условиям ТУ.4371.001.52895319-01 и признаны годными для эксплуатации.

Дата \_\_\_\_\_ приемки \_\_\_\_\_

МЛГ. \_\_\_\_\_

Представитель \_\_\_\_\_ ОТК \_\_\_\_\_

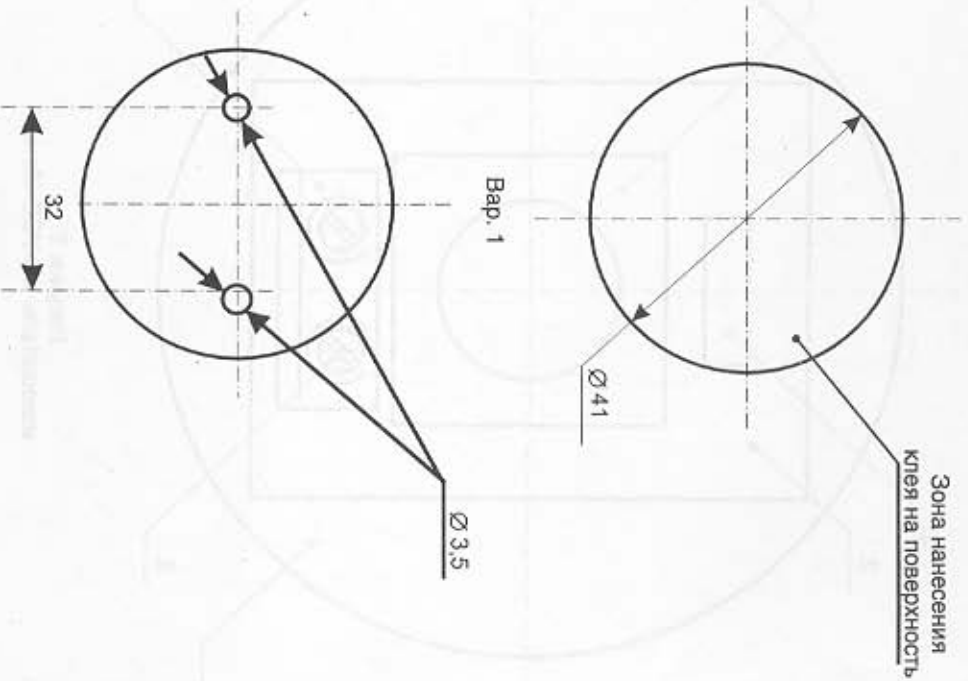


Рисунок 3  
Размещение извешателя ИП-УОС-Мк-м  
Варианты 1 и 2

Предприятие-изготовитель: ООО НПФ «Элеко С»  
ИНН 4025072269  
249020, Рф, Калужская обл., г. Обнинск, Треугольная пл. 1-234  
Тел.: (48439) 4-45-35